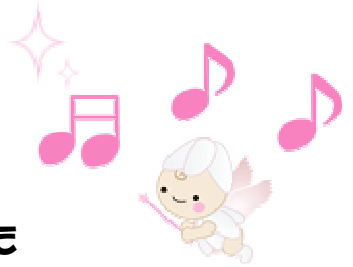


パールだより



エンジェルが舞い降りた

院長 佐々木 良二

新しい物好きな私は、パール歯科にエンジェルクラウンという最新素材のセラミックの冠を導入することにしました。

もちろん**鳥根県では最初の導入**です。

エンジェルクラウンの導入で、通常8～10万の費用のかかるきれいなオールセラミックの被せを、6万円（税別）でご提供することができます。安いから物が悪いのかということ決してそんなことはありません。むしろ他のセラミック冠に比べて硬すぎないので、歯に優しい材質なのです。

エンジェルクラウンは、コンピューターでデザインしてコンピューター制御の精密機械で削りだして作ります。かなりの過程をコンピューターで作るために、技工士は最終仕上げをするだけできれいな被せができあがるのです。人手がかからないだけ、技工料金も安くできるのです。

完成した歯は本当にきれい。まさにエンジェルが舞い降りた感じですよ。かぶせが必要な所があったら自分でも入れたいぐらいです。奥歯にはエンジェルクラウンが一押しです。





エンジェルクラウン開発秘話 (完全手作業から全自動工程への挑戦)

副院長 前原 聡

今回はパール歯科で新規導入したエンジェルクラウンの裏側をご紹介します。なぜそんな裏側を知っているか？ それは、私も開発に一部携わっていたからです。本題に入る前に、皆さまは歯に装着する被せ物あるいは義歯をどのように製作されているかご存じでしょうか？ 歯に装着する被せ物は患者様から採った歯型を元に歯科医師あるいは歯科技工士が多くの工程、時間をかけて一つずつ手作りで製作しています。これは時間のかかる大変な作業な上に多くの設備を必要とするため、そのコストが患者様の負担として転嫁されているのも事実です。

これが一般的な工業製品のように歯の被せ物の製作が自動化され、品質も均一化されると被せ物のトラブルが減るばかりでなく、製作コストの削減ができるかも・・・というのがエンジェルクラウン開発の基本コンセプトでした。

1998年に昭和大学歯学部と日産自動車デジタルプロセス部門〔現：(株)デジタルプロセス〕がエンジェルクラウンの共同開発を開始しました。

通常セラミックの被せ物は患者様の歯型の上にセラミックのパウダーを少しずつ積み上げ、900℃のオーブンで焼き固めて、更にパウダーを積み上げ・・・歯科技工士が繰り返し作業することで製作されます。それに対しエンジェルクラウンは歯型をレーザー光で削った歯の形状や両隣の歯の形状を計測し、コンピューターの画面の中で歯型の形を再現すると同時に作りたいセラミックの被せ物の形状の設計を完了してまいります。設計のデータは工作機へ瞬時に移され、セラミックの塊をドリルで設計通りに削り出すまで全自動で行います。(CAD/CAM製法)

ここで、問題になったのは最初の段階であるレーザー光による計測精度が初期の段階では非常に悪く、このままでは患者様の歯に入らないくらい精度が悪かったのです。このレーザー光による計測技術の改良に約3年かかりました。



次の問題はエンジェルクラウンに使用するセラミックの開発でした。

セラミックは硬くてもろいので、普通のセラミックを使用すると製作時に削っている段階で割れてしまいます。と、言っても特殊な高強度セラミックを使用すると硬すぎて加工できないという現象が起きます。使用するセラミックには製作時や装着後に口の中で割れることなく、加工しやすいという全く矛盾する性質が求められました。この部分の開発を私が担当していました。国内外のメーカーにお願いしてセラミックを試作してもらい、強度測定の実験に明け暮れる毎日でした。4年かけてセラミック約240種類、6000個を実験に使用しました。また、歯に使用するセラミックですので、色合いが歯の色に似ていなければなりません。様々な条件の中、リヒテンシュタインと言う国のメーカーで作られるセラミックが採用されました。

そうして多くの人の努力により、エンジェルクラウンを全自動（CAD/CAM）で製作する機械「テクシー」が04年夏に誕生しました。写真にありますようにこの機械は家庭用冷蔵庫より少し背が低いくらいの大きさです。歯型の計測からセラミックの削り出しまで2時間ほどでエンジェルクラウンが完成します。（通常は2日かかります）

全自動（CAD/CAM）で作られる分、コストも削減に成功しました。当院でも既に採用しているオールセラミッククラウンの費用と比較しましても4割ほどお安く提供できました。ただ、技術的な問題でブリッジへの対応は今のところ不可能なのですが、数年後には提供できるかもしれません。現在、別のシステムで研究が進んでいます。

患者様にとってもエンジェルクラウンの製作プロセスから品質管理まで熟知した人間がパール歯科にいるというのは安心の一つの目安ではないでしょうか？ご興味ある方はお気軽に当院スタッフに声をかけてください。

パール歯科では、スタッフ一同、全力で治療に取り組んでおりますが、これまで当院で治療を受けた方のご意見を聞く機会がありませんでした

本来であれば、治療を受けた患者様からたくさんのご意見をいただき、今後の治療に役立てるべきだったのですが、そのような機会が作れなかったことを申し訳なく思っております。そこで、実際に当院で治療を受けた患者様のご意見をいただくために、日頃感じていらっしゃることを文章につづっていただきました。皆様からの多くの意見を真摯に受け止め、多くの方々から喜ばれる治療と歯科医院を作っていきたいと思っております。

インフラント治療をされた患者様より

- ・ インフラントは、さし歯と同じでとても楽です。保険が使えれば一番いいのですが・・・
- ・ インフラント4本しました。違和感が極めて少なく、かみ心地がとてもいいので大変気に入っております。かぶせの色合わせが上手くされており、もとの歯と区別がつきにくいぐらいです。

ホワイトニングをされた患者様より

- ・ 歯が輝くようにピカピカになったのは感動しました。
- ・ 私も年齢的に今年が最後かと思い勇気を出して説明を受けお世話になりました。無事終わり満足しています。今は若い人達にホワイトニングのお勧めをしています。
- ・ 歯がきれいになると、とても印象が良いと言われます。
- ・ 若い頃より、歯の色が黄色っぽくコンプレックスを感じていました。自分の歯はホワイトニングできないと思ってあきらめていましたが、「出来ますよ」と言ってもらい嬉しかったです。ホワイトニング前後の写真を比べると、「えーっ、こんなに違うの」というくらい白くなっていてビックリしました。

※ 治療を受けての感想文集より、一部分を紹介しました



★前回のイベント★

6月は歯の衛生週間ということで、6月1日～12日までの期間中歯磨き粉をお買いあげの方に50円割引を実施しました。

当院では、虫歯予防、歯周病予防、知覚過敏用、ホワイトニング用など取りそろえております。ご自分にあったものをお探しでしたら、ご相談下さい。歯科衛生士がアドバイスいたします。

★パール開院記念イベント★

9月1日はパールの開院記念日です。

患者様に日頃の感謝の気持ちを込めて・・・

なんと！今回は全商品が50円引きの対象商品です！！

患者様お一人1品を50円引きとさせていただきます

イベント期間は8月30日（月）～9月4日（土）です。

パール歯科21周年ヒストリー 1989年（平成元年）9月1日 開院

★名前の由来★

浜田には、すでに佐々木歯科（院長は佐々木です）があり、別の名前にする必要がありました。そこでどうせならオシャレで、年配の方にも覚えていただける名前を考えました。パール（真珠）の輝きはきれいな歯というイメージもありますし、破裂音で始まる名前は、電話で聞き取りやすいと聞いたからです。開院当初は、浜田でも珍しいビルテナントでした。

その後2007年（平成19年9月4日）リニューアルオープンし、現在に至っています。

★敬老の日イベント★

9月20日が敬老の日ということで、後期高齢者保険証

をお持ちの方にどの商品でも1品に限り50円引きいたします。イベント期間は

9月17日（金）～25日（土）です。



8月の花言葉

向日葵（ひまわり）

「あこがれ」「いつわりの富」
「崇拜」「熱愛」「光輝」「愛慕」
「にせ金貨」「私の目はあなた
だけを見つめる」

朝顔（あさがお）

「愛情」「平静」「結束」
「愛情の絆」「短い愛」
「明日もさわやかに」
「はかない恋」



鶏頭（けいとう）

「おしゃれ」「風変わり」「感情的」
「個性」「色あせる恋」「情愛」

暑い季節がやってきました。

今年の夏は猛暑が続くようですので熱中症に気をつけて過ごして下さい。

ちょっと一息 ~ 私の〇〇なこと!?! ~

嬉しいこと：初めての家庭菜園でちょこっとですが収穫ができたこと・・・
美味（^o^）。

悲しいこと：お別れをしたこと・・・（×_×）。

楽しみなこと：子どもと一緒にテレビを見ること・・・子ども向けの番組なの
ですがついつい一緒に見えています（^-^-）。

気になること：片づかない我が家・・・これって片づけられない私のせい？
（□□；）。

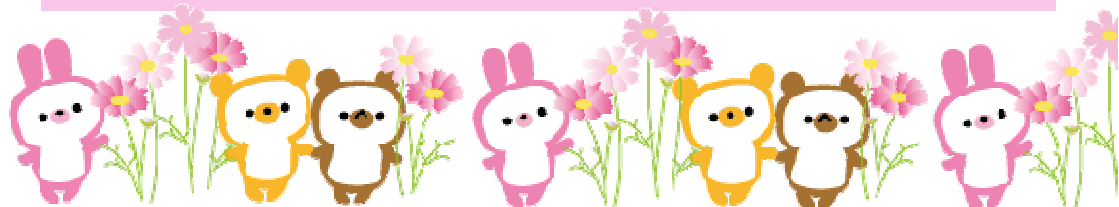
ハマっているもの：「0655」というテレビ番組で流れる「あたし（おれ）ねこ
という歌♪

…ちなみに「我が輩はいぬ」という歌もあります♪。

ちょっと情けないこと：子どもからの質問にすぐに答えられないこと
…内容がだんだん難しくなってきましたね（・・・？）。

頭の痛いこと：今日の晩ご飯のおかずを何にするか!?!
う～ん…悩みます（>_<）。

ところで、あなたの〇〇なことは、どんなことですか？





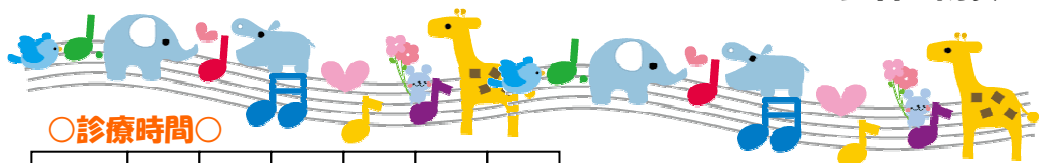
★当院は完全予約制です★

急患(当日お電話での予約など)診療は、
お待ちいただく場合がございます

予約なしのご来院は、予約患者様優先ですので、
後日の来院をお願い頂く場合がございます

予約の患者様優先ですのでご了承ください

パール歯科 院長



○診療時間○

	月	火	水	木	金	土
午前	○	○	○	×	○	○
午後	○	○	○	×	○	×

受付時間

午前 9:00~13:00

午後 15:00~18:00

★休診日★祝祭日・日曜日・木曜日・土曜日の午後

●予約についてのお願い●

パール歯科では、患者様により良い診療を受けていただくために予約制にしています。

最近予約が取りにくい状況で、大変ご迷惑をおかけしております。患者様の中には、無断でキャンセルされる方もいらっしゃいますが、キャンセル待ちをされている患者様もいらっしゃいますので、ご都合が悪い場合には、連絡をお願いいたします。



平成22年8月16日発行